

TONUS I

(DE CANTU PSALMORUM)



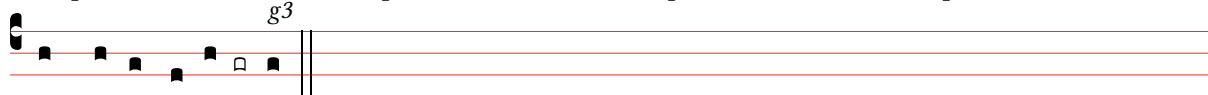
Sic incí-pi-tur, et sic flécti-tur, † et sic me- di- a-tur; *



Atque sic fi-ní- tur. Atque sic fi-ní- tur. Atque sic fi- ní- tur. Atque sic fi-ní- tur.



Atque sic fi-ní- tur. Atque sic fi-ní- tur. Atque sic fi-ní- tur. Atque sic fi-ní- tur.



Atque sic fi-ní- tur.